

Teamviewer er hugbúnaður sem að auðveldar Upplýsingatæknideildinni að yfirtaka tölvubúnað í heimahúsi hjá notendum.

Við notum hann til að aðstoða notendur við að komast inn í tölvukerfi sjúkrahúsins.


Byrjum svona:

1. [www.sak.is](http://www.sak.is) – Smella á UTD



2. Smella á „**Ýttu á þennan hlekk til þess að sækja Teamviewer**“

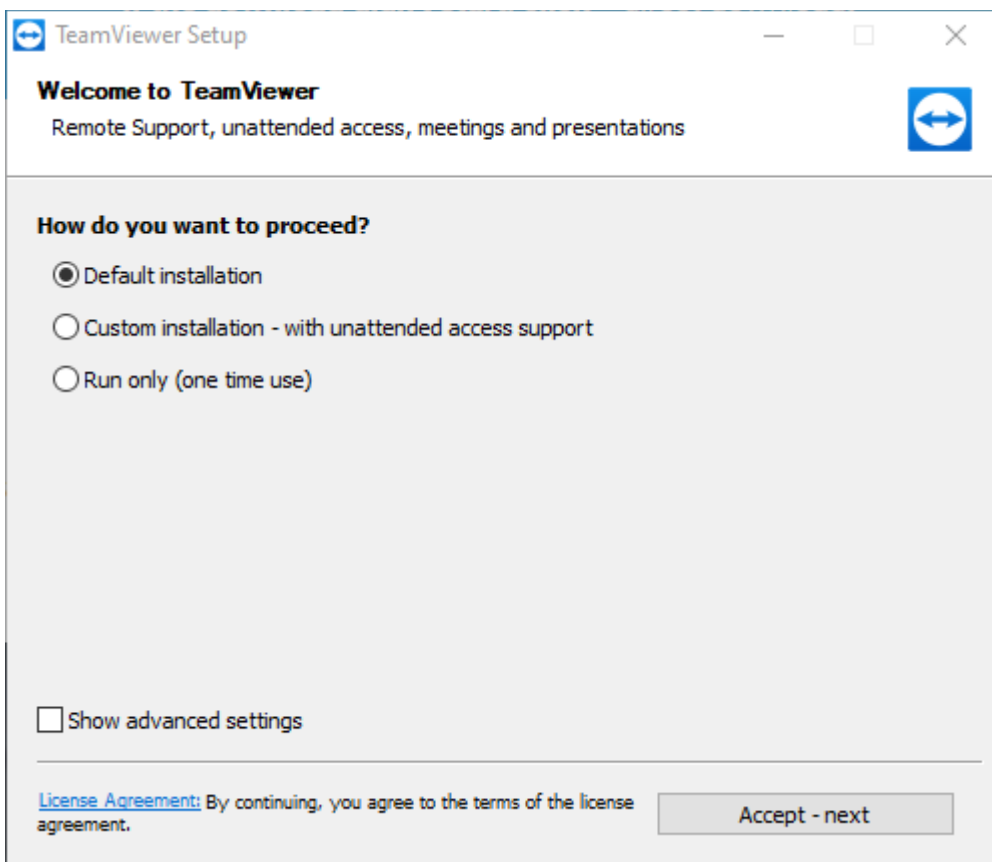
UPPLÝSINGATÆKNIDEILD

Ýttu á þennan hlekk til þessa að sækja Teamviewer. 

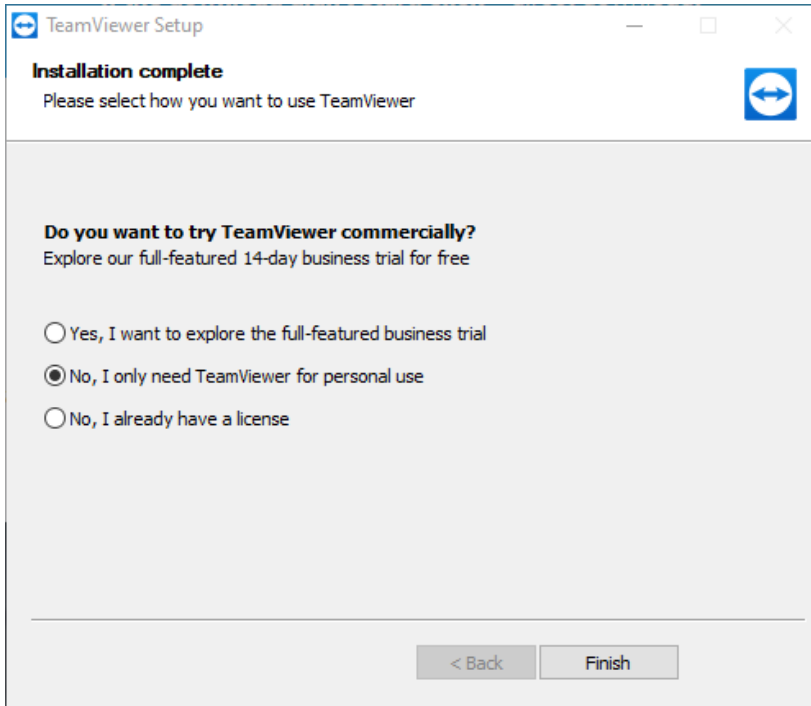
3. Við það fer Teamviewer í sjálfkrafa niðurhlað í Browsernum þínum. (Þetta er Chrome)



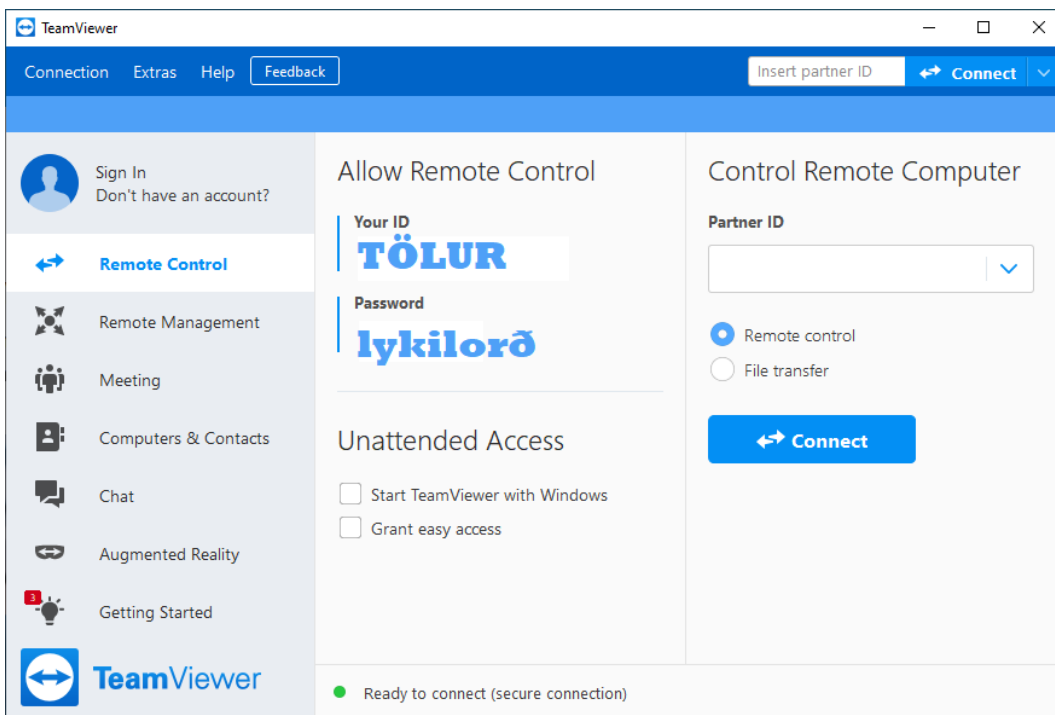
4. Við það að ræsa uppsetningarskránnu þá kemur þessi gluggi upp.  
– Velja **Default installation** og ýta á **Accept – next** takka.



- Auðveldast er að velja Teamviewer for personal use fyrir notendur þrátt fyrir að Sjúkrahúsið á Akureyri sé með firmaaðgang. Þá þarf ekki að vera að gera notandaðgang og hægt er að byrja að vinna strax.
  - Velja **Teamviewe for personal use**
  - Velja **Finish**



- Þegar að Teamviewer er búin að ræsa, þá vantar UTD að fá tölurnar sem birtast í „Tölur“ glugganum og „lykilorðið“ (allt með litlum staf).



Þegar að UTD hafa fengið þessar upplýsingar þá er hægt að gera yfirtöku.