



SJÚKRAHÚSIÐ Á AKUREYRI  
AKUREYRI HOSPITAL

# FRAMTÍÐARSÝN 2021

## HLUTVERK

Sjúkrahúsið á Akureyri veitir almenna og sérhæfða sjúkrahúsjónustu.  
Þar fer fram kennsla og starfsnám heilbrigðisstétta og stundaðar eru vísindarannsóknir á heilbrigðissviði.

SAk fyrir samfélagið

## SAk fyrir samfélagið



Sjúkrahúsið á Akureyri er miðstöð sérhæfðrar heilbrigðisþjónustu á Norður- og Austurlandi.

Sjúkrahúsið hefur samfélagslega ábyrgð að leiðarljósi.



Sjúkrahúsið er heilsueflandi og eftirsóknarverður vinnustaður.

Sjúkrahúsið er háskólasjúkrahús með alþjóðlega vottaða starfsemi.

- Sjúklingurinn er í brennidepli
- Teymisvinna er nýtt eins og kostur er
- Mönnun tekur mið af starfsemi
- Fjarheilbrigðisþjónusta er í fremstu röð
- Sjúkrahúsið sinnir læknisfræðilegri þjónustu við sjúkraflug
- Hjartaþræðingar eru hluti af þjónustu sjúkrahússins
- Ný legudeildaálma er komin vel á veg
- Samstarf við háskóla er öflugt
- Vísinda- og þróunarstarf er markvisst með skilgreindri fjármögnun
- Kennsla og starfsnám er til fyrirmyndar
- Starfsmenn taka virkan þátt í símenntun og fræðslu
- Starfsmenn eru ánægðir, sýna frumkvæði og samstarf er gott
- Vinnuferli tryggja framúrskarandi þjónustu og skilvirkni
- Gæða- og öryggismenning er ríkjandi og sífellt unnið að umbótum
- Upplýsingatækni er nýtt til að bæta árangur
- Ímynd er góð og vel staðið að kynningarmálum
- Þróun starfseminnar tekur mið af þörfum samfélagsins og áherslum heilbrigðisyfirvalda

## MEGINÁHERSLUR, MÆLIKVARÐAR OG LYKILAÐGERÐIR



### Megináherslur

#### Árangursmiðuð þróun þjónustu

- Biðtími sjúklinga eftir aðgerð/ meðferð hjá sérfræðingi (dagar frá greiningu)
- Biðtími sjúklinga eftir skoðun hjá sérfræðingi (dagar)
- Fjöldi valaðgerða sem hætt er við samdægurs
- Ánægja sjúklinga

### Mælikvarðar

### Lykiláðgerðir 2017-2018

- Leiðir til eflingar göngudeildarþjónustu
- Skilgreining hlutverka fyrir teymi og hvar á að nýta teymi
- Endurbætur lyfjamála
- Leiðir til eflingar öldrunarþjónustu
- Leiðir til eflingar endurhæfingarþjónustu
- Þarfagreining vegna hjartaþræðinga
- Vinnuhópur um þróun skurðstofustarfsemi

- Fylgja eftir nýbyggingu fyrir legudeildir / líknardeild
- Tryggja aðgengi að sjúkrahótelu
- Efla þátttöku sjúklinga í eigin meðferð
- Innleiðingu fjölskylduhjúkrunar lokið

## MEGINÁHERSLUR, MÆLIKVARÐAR OG LYKILAÐGERÐIR



### Megináherslur

#### Framúrskarandi gæði og öryggi

### Mælikvarðar

- Bráðar endurinnlagnir innan 30 daga frá útskrift
- Spítalasykingar
- Byltur með afleiðingum fyrir sjúkling (sem hutfall af fjölda legudaga)
- Fjarvera starfsmanna vegna vinnutengdra atvika

### Lykilaðgerðir 2017-2018

- ISO 9001 gæðavottun
- Bætt miðlun upplýsinga um gæða- og öryggismál
- Mat og viðbrögð við nýjum persónuverndarlögum og reglugerðum
- ISO 27001 upplýsingaöryggisvottun
- Endurskoðun á atvikaskráningakerfi

## MEGINÁHERSLUR, MÆLIKVARÐAR OG LYKILAÐGERÐIR



### Megináherslur

#### Hámarks skilvirkni

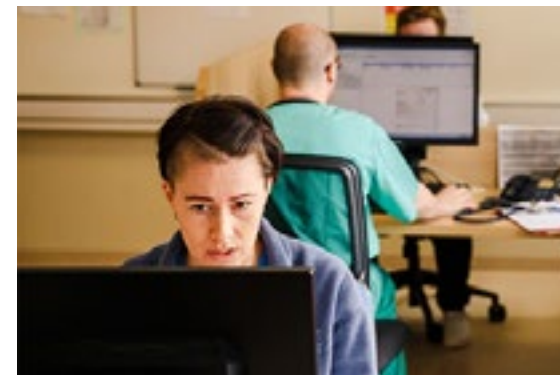
### Mælikvarðar

- Meðallegutími bráðadeilda (dagar)
- Biðtími eftir þjónustu læknis á BMT (mín)
- Rekstur m.v. fjárlög

### Lykilaðgerðir 2017-2018

- Umbótaverkefni um endurhönnun 5 lykilverla á ári (t.d. minni sóun, skýr fókus á sjúklinga)
- Efling fjarheilbrigðisþjónustu með hliðsjón af skýrslu starfshóps
- Endurhönnun á mælaborði stjórnenda
- Bæta fyrirkomulag innkaupa
- Virkara rekstrareftirlit
- Undirbúningur vegna DRG fjármögnunar
- Áherslur í þróun upplýsingatækni (snjall- og samkiptatækni, ...)
- 5 ára endurnýjunarpörf tækja- og tæknibúnaðar (þ.m.t. hugbúnaður)
- 5 ára framkvæmda- og viðhaldsáætlun húsnæðis
- Endurskoðun skipurits

## MEGINÁHERSLUR, MÆLIKVARÐAR OG LYKILAÐGERÐIR



### Megináherslur

#### Markviss kennsla og vísindastarf

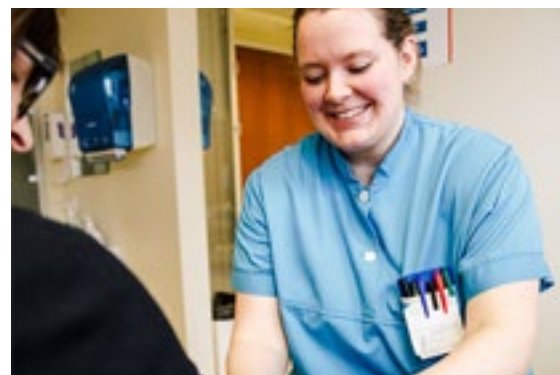
### Mælikvarðar

- Ánægja nema
- Fjöldi birtra vísindagreina

### Lykilaðgerðir 2017-2018

- Setja fram fræðsluáætlun starfsmanna
- Efla umsýslu náms í heilbrigðisgreinum
- Skilgreina kostnað við kennslu og vísindastarf
- Stöðumat m.t.t. háskólasjúkrahúss

## MEGINÁHERSLUR, MÆLIKVARÐAR OG LYKILAÐGERÐIR



### Megináherslur

#### Öflugir starfsmenn

### Mælikvarðar

- Ánægja starfsmanna
- Veikindafjarvistir
- Starfsmannavelta
- Námskeiðsstundir á hvert stöðugildi

### Lykilaðgerðir 2017-2018

- Mönnunaráætlun starfsstétta og viðeigandi aðgerðir
- Innleiðing RAFAELA kerfisins
- Taka upp rafræna nýliðafræðslu
- Taka upp fræðslukerfi Oracle
- Innleiðing heilsustefnu
- Starfsmannaheilsuvernd
- Nýtt fyrirkomulag starfsmannasamtala og bætt eftirfylgni
- Undirbúningur jafnlaunavottunar

## MEGINÁHERSLUR, MÆLIKVARÐAR OG LYKILAÐGERÐIR



### Megináherslur

#### Rík samfélagsábyrgð

### Mælikvarðar

- Viðhorf samfélagsins til SAK
- Staða í grænum skrefum

### Lykilaðgerðir 2017-2018

- Stöðumat m.t.t. samfélagsábyrgðar
- Mótun samfélagsstefnu
- Skilgreina og stofna ytra hagsmunaráð SAK
- Stíga „Grænu skrefin“
- Yfirfara umhverfisstefnu og – áætlun
- Móta áherslur í upplýsinga- og kynningarmálum



## GILDIN OKKAR

### Öryggi

- **Við leggjum áherslu á öryggi sjúklinga og starfsmanna**
- **Við vinnum störf okkar af fagmennsku**
- **Við tryggjum heilsuvænt starfsumhverfi**



### Samvinna

- **Við vinnum saman í þágu sjúklinga**
- **Við sýnum umhyggju og berum virðingu hvert fyrir öðru**
- **Við eigum góð samskipti**



### Framsækni

- **Við lítum á áskoranir sem tækifæri**
- **Við styðjum við menntun og vísindi**
- **Við viljum skara fram úr**

