



FRAMTÍÐARSÝN 2021

HLUTVERK

Sjúkrahúsið á Akureyri veitir almenna og sérhæfða sjúkrahúspjónustu.
Þar fer fram kennsla og starfsnám heilbrigðisstétta og stundaðar eru vísindarannsóknir á heilbrigðissviði.

SAk fyrir samfélagið

SAk fyrir samfélagið



Sjúkrahúsið á Akureyri er miðstöð sérhæfðrar heilbrigðisþjónustu á Norður- og Austurlandi.

Sjúkrahúsið hefur samfélagslega ábyrgð að leiðarljósi.



Sjúkrahúsið er heilsueflandi og eftirsóknarverður vinnustaður.

Sjúkrahúsið er háskólasjúkrahús með alþjóðlega vottaða starfsemi.

- Sjúklingurinn er í brennidepli
- Teymisvinna er nýtt eins og kostur er
- Mönnun tekur mið af starfsemi
- Fjarheilbrigðisþjónusta er í fremstu röð
- Sjúkrahúsið sinnir læknisfræðilegri þjónustu við sjúkraflug
- Hjartaþræðingar eru hluti af þjónustu sjúkrahússins
- Ný legudeildaálma er komin vel á veg
- Samstarf við háskóla er öflugt
- Vísinda- og þróunarstarf er markvisst með skilgreindri fjármögnun
- Kennsla og starfsnám er til fyrirmyndar
- Starfsmenn taka virkan þátt í símenntun og fræðslu
- Starfsmenn eru ánægðir, sýna frumkvæði og samstarf er gott
- Vinnuferli tryggja framúrskarandi þjónustu og skilvirkni
- Gæða- og öryggismenning er ríkjandi og sífellt unnið að umbótum
- Upplýsingatækni er nýtt til að bæta árangur
- Ímynd er góð og vel staðið að kynningarmálum
- Þróun starfseminnar tekur mið af þörfum samfélagsins og áherslum heilbrigðisyfirvalda

MEGINÁHERSLUR, MÆLIKVARÐAR OG LYKILAÐGERÐIR



Megináherslur	Mælikvarðar	Markmið	Lykilaðgerðir 2020
Árangursmiðuð þróun þjónustu	<ul style="list-style-type: none">• Biðtími sjúklinga eftir aðgerð/meðferð hjá sérfræðingi (dagar frá greiningu)• Biðtími sjúklinga eftir skoðun hjá sérfræðingi (dagar)• Ánægja sjúklinga	<p>< 90</p> <p>< 30</p> <p>≥ 9</p>	<ul style="list-style-type: none">• Bæta göngudeildarþjónustu við sjúklinga með langvinna sjúkdóma• Byggja upp þekkingarmiðstöð líknarmeðferðar• Samþætta öldrunar- og endurhæfingarþjónustu við bráðadeildir• Fylgja eftir hjartaþræðingaverkefninu• Meta þörf fyrir bráðþjónustu vegna fíknisjúkdóma• Fylgja eftir undirbúningi legudeildarbyggingar• Setja fram mönnunaráætlun starfsstétta og viðeigandi aðgerðir

MEGINÁHERSLUR, MÆLIKVARÐAR OG LYKILAÐGERÐIR



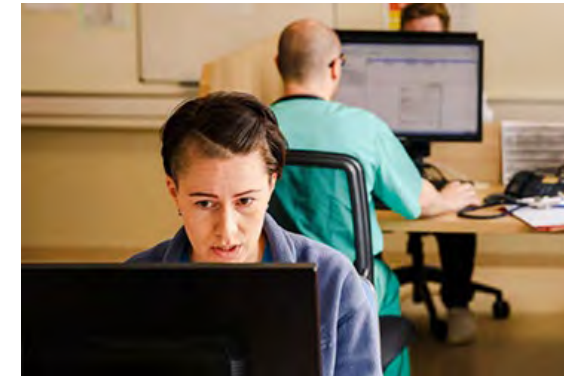
Megináherslur	Mælikvarðar	Markmið	Lykilaðgerðir 2020
Framúrskarandi gæði og öryggi	<ul style="list-style-type: none">• Bráðar endurinnlagnir innan 30 daga frá útskrift• Spítalasykingar• Byltur með afleiðingum fyrir sjúkling (hutfall af fjölda legudaga)• Fjarvera starfsmanna vegna vinnuslysa (ársverk)	<ul style="list-style-type: none">• $\leq 7,5\%$• $\leq 5\%$• $< 0,50$• < 1	<ul style="list-style-type: none">• Þróa starfsemi miðað við gæðastaðla• Setja fram skýrari ábyrgð og samskipti við meðferð sjúklinga• Uppfæra atvikaskráningarkerfið• Þróa rafræna lyfjaumsýslu í samvinnu við Landspítala• Vinna umbótaverkefni til að bæta öryggi og gæði

MEGINÁHERSLUR, MÆLIKVARÐAR OG LYKILAÐGERÐIR



Megináherslur	Mælikvarðar	Markmið	Lykilaðgerðir 2020
Hámarks skilvirkni	<ul style="list-style-type: none">• Meðallegutími bráðadeilda (dagar)• Biðtími eftir þjónustu læknis á BMT - sjúklingar í forgangsflokki 4 (mín)• Rekstrarafkoma m.v. fjárlög	<p>≤ 3,5</p> <p>-</p> <p>0%</p>	<ul style="list-style-type: none">• Endurbæta vinnuferla• Byggja upp fjarheilbrigðisþjónustu• Auka hagkvæmni í innkaupum og birgðahaldi• Ljúka innleiðingu á Qlik• Setja fram endurnýjunarþörf tækja- og tæknibúnaðar og framkvæmda- og viðhaldsáætlun húsnaðis til næstu fimm ára• Móta nýja stefnu í upplýsingatækniþjónustu

MEGINÁHERSLUR, MÆLIKVARÐAR OG LYKILAÐGERÐIR



Megináherslur	Mælikvarðar	Markmið	Lykilaðgerðir 2020
Markviss kennsla og vísindastarf	<ul style="list-style-type: none">Ánægja nemaFjöldi birtra vísindagreina	$\geq 4,5$ 15	<ul style="list-style-type: none">Þróa sérnám heilbrigðisstéttaSkilgreina og meta kostnað við kennslu og vísindastarfHvetja til vísindastarfaSetja fram stöðumat m.t.t. háskólasjúkrahússInnleiða stefnu Sjúkraflutningaskólans

MEGINÁHERSLUR, MÆLIKVARÐAR OG LYKILAÐGERÐIR



Megináherslur	Mælikvarðar	Markmið	Lykilaðgerðir 2020
Öflugir starfsmenn	<ul style="list-style-type: none">Ánægja starfsmannaVeikindafjarvistirStarfsmannaveltaNámskeiðsstundir	<ul style="list-style-type: none">$\geq 4,3$$\leq 5\%$$< 10\%$-	<ul style="list-style-type: none">Efla starfsþróun og fræðsluFinna leiðir til að bæta heilsu og auka vellíðanBólusetja starfsmenn í samræmi við fyrirmæli Embættis landlæknis

MEGINÁHERSLUR, MÆLIKVARÐAR OG LYKILAÐGERÐIR

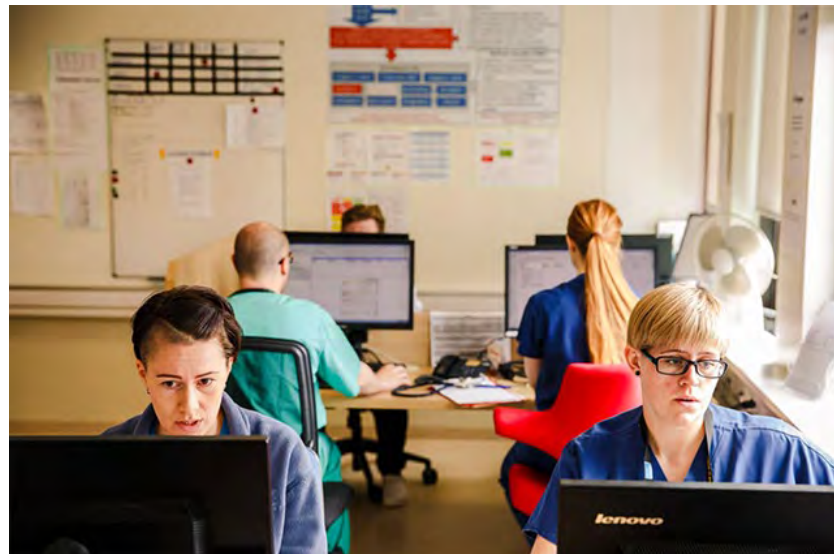


Megináherslur	Mælikvarðar	Markmið	Lykilaðgerðir 2020
Rík samfélagsábyrgð	<ul style="list-style-type: none">Viðhorf samfélagsins til SAKStaða í grænum skrefum	$\geq 85\%$ 4	<ul style="list-style-type: none">Stíga 4. „Græna skrefið“Móta nýja umhverfisstefnu og -áætlunMóta samfélagsstefnuSetja fram áherslur í upplýsinga- og kynningarmálum

GILDIN OKKAR

Öryggi

- Við leggjum áherslu á öryggi sjúklinga og starfsmanna
- Við vinnum störf okkar af fagmennsku
- Við tryggjum heilsuvænt starfsumhverfi



Samvinna

- Við vinnum saman í þágu sjúklinga
- Við sýnum umhyggju og berum virðingu hvert fyrir öðru
- Við eigum góð samskipti



Framsækni

- Við lítum á áskoranir sem tækifæri
- Við styðjum við menntun og vísindi
- Við viljum skara fram úr

